



DEKA *Surgical*

ПРИМЕНЕНИЕ В ХИРУРГИИ

Общий каталог



СОДЕРЖАНИЕ

1. Линейка продуктов семейства SmartXide²

1.1. Системы. Общая информация

1.2. Модельный ряд SmartXide²

1.3. Стандартные принадлежности SmartXide²

1.4. Наконечники лазерной системы

- 1.4.1. Наконечник 1,5"
- 1.4.2. Наконечник 2"
- 1.4.3. Наконечник 4"
- 1.4.4. Наконечник 7"
- 1.4.5. Коллимированный наконечник
- 1.4.6. Специальные длинные фокусные наконечники
 - 1.4.6.1. Наконечник 5"
 - 1.4.6.2. Наконечник 8"
 - 1.4.6.3. Наконечник 2" SLIM CUT
 - 1.4.6.4. Эндоназальный/эндоскопический наконечник

1.5. Микроманипуляторы

- 1.5.1. Микроманипулятор EasySpot Hybrid
- 1.5.2. Микроманипулятор EasySpot
- 1.5.3. Адаптеры для микроскопов и кольпоскопов

1.6. Сканеры

- 1.6.1. HiScan Surgical
- 1.6.2. Endoscan
- 1.6.3. Соединительные устройства и адаптеры для лапароскопа

1.7. CO₂ лазер с полым волокном и принадлежности к нему (только для модели SmartXide² TRIO)

1.8. Диодный лазер

- 1.8.1. Оптические волокна

1. Линейка продуктов семейства SmartXide²

1.1 Системы

Эволюция CO₂ лазера начинается с уникальной и универсальной системы SmartXide². Благодаря своим многопрофильным и многофункциональным характеристикам система SmartXide² компании DEKA является абсолютно новой системой среди углекислотных и диодных лазеров.

SmartXide² является многопрофильной системой и может полностью включать ряд функций и принадлежностей, которые делают ее пригодной для применения в отоларингологии, нейрохирургии, проктологии, гинекологии, общей хирургии.

Лазерный источник CO₂ с радиочастотной накачкой активной среды и с технологией PSD[®] (схмотехническое решение формирования импульсов) позволяет использовать идеальную форму импульса в зависимости от проводимой операции, переключаясь из текущего режима непрерывного излучения без акустического эффекта в режим ультраимпульсного излучения.

SmartXide² – это единственная система CO₂, которая может быть оснащена дополнительным модулем диодного лазера с длиной волны 980 нм одной из двух различных максимальных мощностей (30 Вт или 50 Вт). Они также поставляются с широким диапазоном оптических волокон от 200 мкм до 600 мкм, которые могут быть использованы однократно или повторно стерилизованы до 10 раз.

SmartXide² производится в различных версиях с мощностью CO₂ в диапазоне от 40 Вт до 80 Вт. Все эти версии могут включать различные принадлежности, такие как сканеры, микроманипуляторы, диодный лазер и наконечники для адаптации инновационных характеристик этих систем в различных областях применения. Последняя модель SmartXide² TRIO оснащена как шарнирным манипулятором, так и оптоволоконной системой доставки для лазерного источника CO₂.



SmartXide²
TRIO C60H



SmartXide²
C40-C80

1.2 SmartXide²

НАИМЕНОВАНИЕ	КОД	СТАНДАРТНОЕ КОЛИЧЕСТВО	ВКЛЮЧЕНО В КОМПЛЕКТАЦИЮ	ПРИМЕЧАНИЯ
SmartXide² C40		1		CO ₂ с максимальной мощностью 40 Вт. Доставка пучка излучения CO ₂ лазера посредством шарнирной консоли. Приобретаемый отдельно диодный лазерный источник с максимальной мощностью 30 Вт (длина волны лазерного излучения 980 нм)
SmartXide² C60	M103F1	1	Нет данных	CO ₂ с максимальной мощностью 60 Вт. Доставка пучка излучения CO ₂ лазера посредством шарнирной консоли. Приобретаемый отдельно диодный лазерный источник с максимальной мощностью 50 Вт или 30 Вт. (При использовании оптоволокну диаметром 500 мкм максимальная мощность 40 Вт.)
SmartXide² C80	M103E1	1	Нет данных	CO ₂ с максимальной мощностью 80 Вт. Доставка пучка излучения CO ₂ лазера посредством шарнирной консоли. Приобретаемый отдельно диодный лазерный источник с максимальной мощностью 50 Вт или 30 Вт. (При использовании оптоволокну диаметром 500 мкм максимальная мощность 40 Вт.)
SmartXide² TRIO	M103AJ1	1	Нет данных	Система оснащена шарнирной консолью на 30 см выше, чем у модели C60. CO ₂ при максимальной мощности 60 Вт. При использовании оптоволокну диаметром 500 мкм максимальная мощность 40 Вт. Доставка пучка излучения CO ₂ лазера посредством шарнирной консоли и оптоволокну. Приобретаемый отдельно диодный лазерный источник с максимальной мощностью 50 Вт или 30 Вт. (При использовании оптоволокну диаметром 500 мкм максимальная мощность 40 Вт.)
Модернизация с SmartXide² C60 до SmartXide² TRIO		Нет данных		Возможна только на основе SmartXide ² C60.

1.3 Стандартные принадлежности SmartXide²

Все модели **SmartXide²** включают перечисленные ниже принадлежности и расходные материалы. Более широкий выбор принадлежностей представлен в следующих разделах.

НАИМЕНОВАНИЕ	КОД	СТАНДАРТНОЕ КОЛИЧЕСТВО	ВКЛЮЧЕНО В КОМПЛЕКТАЦИЮ	ПРИМЕЧАНИЯ
Блокировочное устройство	N21901	1	Да	
Ножной выключатель	E094B1	1	Да	
Ножной выключатель	E06301	1	Приобретается отдельно	Заказывается, когда требуется более высокий уровень защиты, как, например, в операционных.
Системный ключ	041400050	2	Да	
Держатель ключа DEKA	030600155	1	Да	
Знаки безопасности	Нет данных	1	Да	
Знаки безопасности на двери	079101200	2	Да	
Очки, защищающие от излучения CO ₂ лазера	070100077	2	Да	Защитные очки (L5) с металлической оправой.
Очки, защищающие от прицельного пучка	070100078	2	Да	Надеваются, когда мощность прицельного пучка превышает 3 мВт (60%)
Очки, защищающие от лазерного излучения, для пациента	070100054	1	Да	Очки, защищающие от ослепления.
Гибкий шланг для дымоотсоса	070500027	1	Да	
Набор принадлежностей для дымоотсоса	070500028	1	Да	
Ид. номер чипа пользователя	iBM103U	См. примечание	Да	2 для C80; 1 для всех остальных версий.

НАИМЕНОВАНИЕ	КОД	СТАНДАРТНОЕ КОЛИЧЕСТВО	ВКЛЮЧЕНО В КОМПЛЕКТАЦИЮ	ПРИМЕЧАНИЯ
Воздушные фильтры	020601021	2	Да	
Шестигранник 5 мм	041100082	1	Да	
Чемодан принадлежностей	070400110	1	Да	
Чемодан противовеса	070400111	1	Да	
Стерильное покрытие шарнирной консоли	F38701	1	Нет	Одноразовое стерильное покрытие для шарнирной консоли и сканеров

НАИМЕНОВАНИЕ	КОД	СТАНДАРТНОЕ КОЛИЧЕСТВО	ВКЛЮЧЕНО В КОМПЛЕКТАЦИЮ	ПРИМЕЧАНИЯ
РАСХОДНЫЕ МАТЕРИАЛЫ				
Новый источник лазерного излучения мощностью 80 Вт	S043B1	1	Нет	
Новый источник лазерного излучения мощностью 60 Вт	S043C1	1	Нет	
Новый источник лазерного излучения мощностью 40 Вт	S043D1	1	Нет	
Модернизация источника лазерного излучения мощностью 40/60 Вт		1	Нет	
Модернизация источника лазерного излучения мощностью 80 Вт		1	Нет	

1.4 Наконечники лазерной системы

Хирургические наконечники CO₂ доступны для всех моделей Smartxide². Все наконечники SmartXide² состоят из трех различных частей:

- внешняя центральная часть (корпус наконечника)
- внутренняя часть (фокусные узлы в сборе)
- дистальная часть (разделитель) (зависит от выбранной фокусной группы)

Данная новая концепция была разработана для того, чтобы врачи могли стерилизовать корпус наконечника и разделители, при этом группы фокусных узлов **ЗАПРЕЩЕНО** стерилизовать, поскольку они содержат хрупкие линзы со специальными покрытиями, которое можно повредить.

Разделители



Фокусные группы



Корпус наконечника

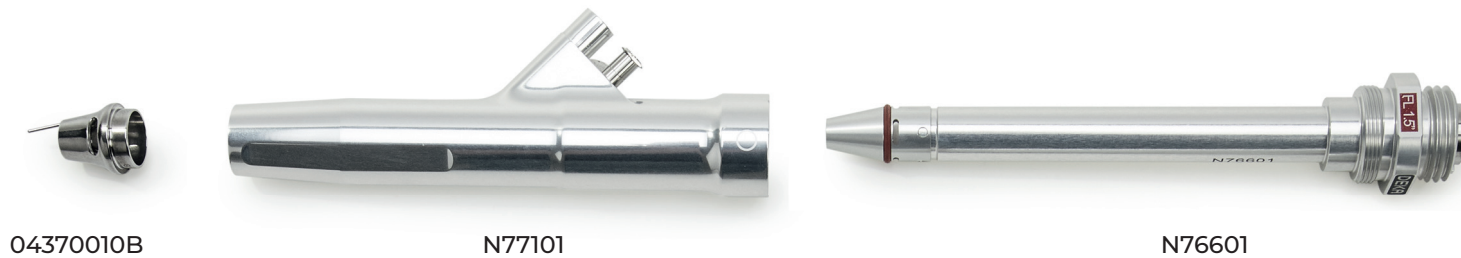
Сборка наконечника



В следующей таблице сгруппированы все возможные наконечники CO₂ лазера:

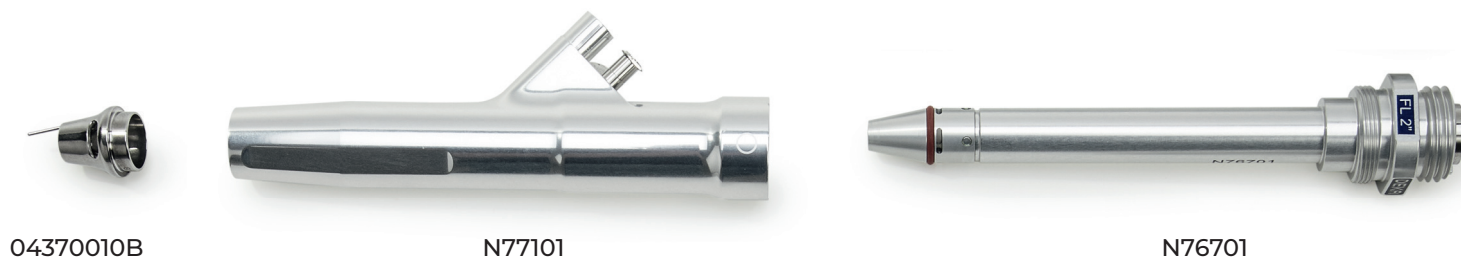
НАКОНЕЧНИК	КОД ГРУППИРОВКИ	ФОКУСНЫЕ УЗЛЫ В СБОРЕ	КОРПУС НАКОНЕЧНИКА	РАЗДЕЛИТЕЛЬ (И)	ПРИМЕЧАНИЯ
Наконечник 1.5"	F26301	N76601	N77101	04370010A	Для точных, глубоких и небольших разрезов
Наконечник 2"	F26401	N76701	N77101	04370010A	Для резки и вапоризации
Наконечник 4"	F26501	N76801	N77101	04370012A	Для резки и вапоризации
Наконечник 7"	F26601	N76901	N77101	04370012A	Для поверхностной вапоризации
Коллимированный наконечник	F26701	N77001	N77101	04370012A	Для активной поверхностной вапоризации
Наконечник 5"	F28001	N77801	N78001	04370017A	Прямой
				04370018A	Прямой с ограничителем обратного хода
				04370019A	Изогнутый под углом 90°
				04370020A	Изогнутый под углом 120°
Наконечник 8"	F28101	N77901	N78401	04370022A	Прямой
				04370023A	Прямой с ограничителем обратного хода
Наконечник 2" SLIM CUT	N37701	-	-	04255038B	Прямой
				04255037B	С зеркалом 120°
Эндоназальный / Эндоскопический наконечник	F27901	-	N34601	04283016A	Прямой внешний жесткий зонд 86 мм
				04283018B	90° внешний жесткий зонд 86 мм

1.4.1. Наконечник 1.5"



НАИМЕНОВАНИЕ	КОД	СТАНДАРТНОЕ КОЛИЧЕСТВО	ЗАКАЗ	ПРИМЕЧАНИЯ
Наконечник 1.5"	F26301	1	Приобретается отдельно	
1.5" фокальные узлы в сборе	N76601	1	См. примечания	Включен в F26301
Корпус наконечника	N77101	1	См. примечания	Включен в F26301
Короткий разделитель	04370010B	1	См. примечания	Включен в F26301
Контейнер наконечников	070400108	1	См. примечания	Включен в F26301

1.4.2. Наконечник 2"



НАИМЕНОВАНИЕ	КОД	СТАНДАРТНОЕ КОЛИЧЕСТВО	ЗАКАЗ	ПРИМЕЧАНИЯ
Наконечник 2"	F26401	1	Приобретается отдельно	
2" фокусные узлы в сборе	N76701	1	См. примечания	Включены в F26401
Корпус наконечника	N77101	1	См. примечания	Включен в F26401
Короткий разделитель	04370010B	2	См. примечания	Включен в F26401
Контейнер наконечников	070400108	1	См. примечания	Включен в F26401

1.4.3. Наконечник 4"



НАИМЕНОВАНИЕ	КОД	СТАНДАРТНОЕ КОЛИЧЕСТВО	ЗАКАЗ	ПРИМЕЧАНИЯ
Наконечник 4"	F26501	1	Приобретается отдельно	
4" фокусные узлы в сборе	N76801	1	См. примечания	Включены в F26501
Корпус наконечника	N77101	1	См. примечания	Включен в F26501
Длинный разделитель	04370012A	2	См. примечания	Включен в F26501
Контейнер наконечников	070400108	1	См. примечания	Включен в F26501

1.4.4. Наконечник 7"



04370012A



N77101



N76901

НАИМЕНОВАНИЕ	КОД	СТАНДАРТНОЕ КОЛИЧЕСТВО	ЗАКАЗ	ПРИМЕЧАНИЯ
Наконечник 7"	F26601	1	Приобретается отдельно	
7" фокусные узлы в сборе	N76901	1	См. примечания	Включены в F26601
Корпус наконечника	N77101	1	См. примечания	Включен в F26601
Длинный разделитель	04370012A	1	См. примечания	Включен в F26601
Контейнер наконечников	070400108	1	См. примечания	Включен в F26601

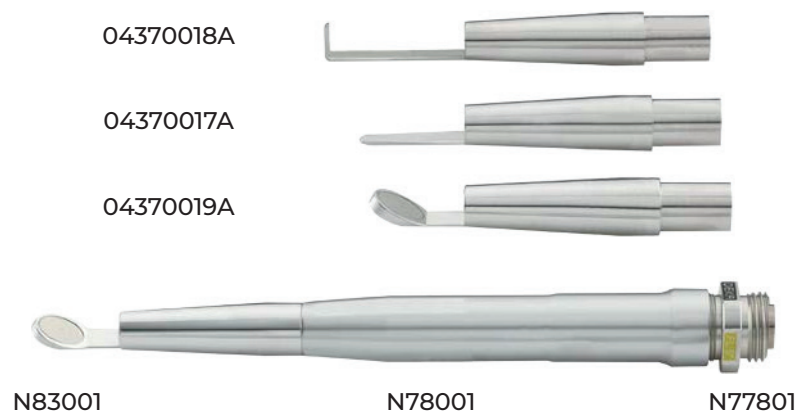
1.4.5. Коллимированный наконечник



НАИМЕНОВАНИЕ	КОД	СТАНДАРТНОЕ КОЛИЧЕСТВО	ЗАКАЗ	ПРИМЕЧАНИЯ
Коллимированный наконечник	F26701	1	Приобретается отдельно	
Коллимированная фокусная группа	N77001	1	См. примечания	Включена в F26701
Корпус наконечника	N77101	1	См. примечания	Включен в F26701
Длинный разделитель	04370012A	2	См. примечания	Включен в F26701
Контейнер наконечников	070400108	1	См. примечания	Включен в F26701

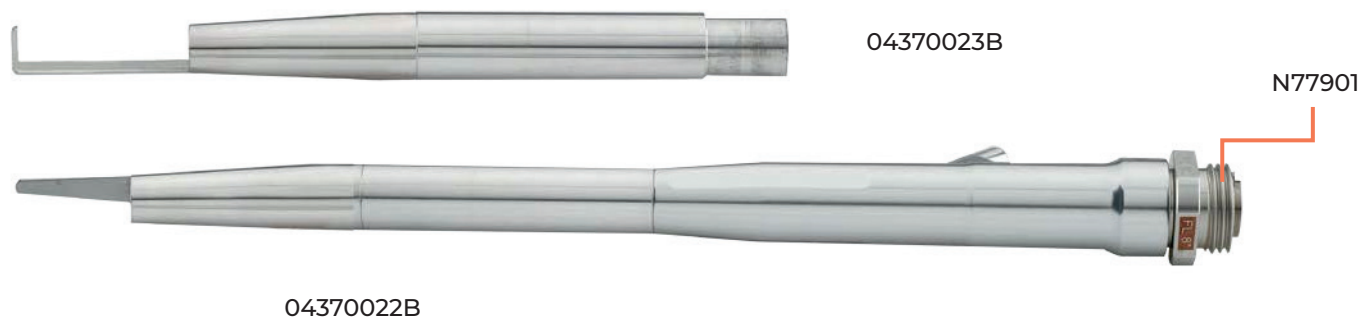
1.4.6. Специальные длинные фокусные наконечники

1.4.6.1. Наконечник 5"



НАИМЕНОВАНИЕ	КОД	СТАНДАРТНОЕ КОЛИЧЕСТВО	ЗАКАЗ	ПРИМЕЧАНИЯ
Наконечник 5"	F28001	1	Приобретается отдельно	
5" фокусные узлы в сборе	N77801	1		Включены в F28001
Корпус наконечника	N78001	1		Включен в F28001
Прямой разделитель	04370017A	1		Включен в F28001
Разделитель с ограничителем обратного хода	04370018A	1		Включен в F28001
Разделитель с рабочим углом 90°	N83101	1		Включен в F28001
Разделитель с рабочим углом 120°	N83001	1		Включен в F28001
Насадка для носа	04370031A	1		Не включена в F28001

1.4.6.2. Наконечник 8"



НАИМЕНОВАНИЕ	КОД	СТАНДАРТНОЕ КОЛИЧЕСТВО	ЗАКАЗ	ПРИМЕЧАНИЯ
Наконечник 8"	F28101	1	Приобретается отдельно	
8" фокусные узлы в сборе	N77901	1		Включены в F28101
Корпус наконечника	N78401	1		Включен в F28101
Прямой разделитель	04370022B	1		Включен в F28101
Разделитель с ограничителем обратного хода	04370023B	1		Включен в F28101
Насадка для носа	04370032B	1		Не включена в F28001

1.4.6.3. Наконечник 2" SLIM CUT



НАИМЕНОВАНИЕ	КОД	СТАНДАРТНОЕ КОЛИЧЕСТВО	ЗАКАЗ	ПРИМЕЧАНИЯ
Наконечник 2" SLIM CUT	N37701	1	Приобретается отдельно	
Прямой разделитель	04255038B	1		Включен в N37701
Разделитель с зеркалом 120°	04255037B	1		Включен в N37701

1.4.6.4. Эндоназальный/Эндоскопический наконечник



НАИМЕНОВАНИЕ	КОД	СТАНДАРТНОЕ КОЛИЧЕСТВО	ЗАКАЗ	ПРИМЕЧАНИЯ
Набор эндоназальных/эндоскопических наконечников	F27901	1	Приобретается отдельно	
Корпус наконечника	N34601	1		Включен в F27901
Внутренний полый волновод 86 мм	N765A1	2		Включен в F27901
Прямой внешний жесткий зонд 86 мм	04283016A	2		Включен в F27901
90° внешний жесткий зонд 86 мм	04283018B	2		Включен в F27901
Контейнер для эндоназального зонда	070400146	1		Включен в F27901

1.5 Микроманипуляторы

EasySpot – это инновационная система, которая, благодаря голографической технологии, снижает оптические aberrации и гарантирует достижение чрезвычайно малого минимального диаметра пятна для достижения лучших клинических результатов.

EasySpot имеет систему быстрой фокусировки, оснащенную одной кольцевой гайкой, которая позволяет фокусировать луч с достижением фокусного расстояния, равного этой же величине у микроскопа, и фиксировать это положение с помощью механического блока. Таким образом, микроманипулятор запоминает положение фокуса, позволяя хирургу при соответствующих условиях расфокусировать луч с помощью той же кольцевой гайки.

Благодаря джойстику можно регулировать максимальное рабочее поле, чтобы никогда не терять контроль над лучом даже в ларингоскопах небольшого размера.

Микроманипуляторы поставляются в специальном контейнере для хирургических инструментов вместе с принадлежностями.

Микроманипулятор *EasySpot Hybrid* со сканером *HiScan Surgical*



Микроманипулятор *EasySpot* со сканером *HiScan Surgical*



1.5.1. Микроманипулятор EasySpot Hybrid



ПРИМЕНЕНИЕ: отоларингология, нейрохирургия

Фокусное расстояние и соответствующий минимальный размер пятна:

200 мм – 140 мкм;

300 мм – 190 мкм;

400 мм – 250 мкм.

Совместимость с HiScan Surgical (внутренняя предрасположенность с дистанционным управлением джойстиком).

НАИМЕНОВАНИЕ	КОД	СТАНДАРТНОЕ КОЛИЧЕСТВО	ЗАКАЗ	ПРИМЕЧАНИЯ
Микроманипулятор EasySpot Hybrid	N183F1	1	Приобретается отдельно	Для применения в отоларингологии (фокусируемый в диапазоне 200–400 мм)
Группа крупногабаритных зеркал EasySpot	N646B1	1		Включена в N183F1
Фокусирующая группа	N69301	1		Включена в N183F1
Набор для чистки оптики	F22701	1		Включен в N183F1
Соединительный кабель HiScan для микроманипуляторов серии Surgical/ EasySpot	W00492	1		Включен в N183F1
Стандартный кольцевой адаптер микроманипуляторов серии EasySpot	04140050B	1		Включен в N183F1

1.5.2. Микроманипулятор EasySpot



EasySPOT

ПРИМЕНЕНИЕ: кольпоскопия в гинекологии

Фокусное расстояние и соответствующий минимальный размер пятна:

200 мм – 140 мкм;

300 мм – 190 мкм;

400 мм – 250 мкм.

Совместимость со сканирующими системами (внутренняя предрасположенность с дистанционным управлением джойстиком).

НАИМЕНОВАНИЕ	КОД	СТАНДАРТНОЕ КОЛИЧЕСТВО	ЗАКАЗ	ПРИМЕЧАНИЯ
Микроманипулятор EasySpot	N183C1	1	Приобретается отдельно	Для применения в гинекологии (фокусируемый в диапазоне 200–400 мм)
Группа крупногабаритных зеркал EasySpot	N646B1	1		Включена в N183C1
Фокусирующая группа	N69301	1		Включена в N183C1
Набор для чистки оптики	F22701	1		Включен в N183C1
Соединительный кабель HiScan для микроманипуляторов серии Surgical/ EasySpot	W00492	1		Включен в N183C1
Стандартный кольцевой адаптер микроманипуляторов серии EasySpot	04140050B	1		Включен в N183C1

1.5.3. Адаптеры для микроскопов и кольпоскопов

Широкий ассортимент адаптеров обеспечивает идеальную совместимость микроманипуляторов с большинством хирургических микроскопов и кольпоскопов.

НАИМЕНОВАНИЕ	КОД	СТАНДАРТНОЕ КОЛИЧЕСТВО	ЗАКАЗ	ПРИМЕЧАНИЯ
Микроскопы / кольпоскопы				
Zeiss (ex Aus-Jena):				
Универсальный съемный адаптер	04342043D	1		Для микроскопов и кольпоскопов
Leica (ex Leitz, ex Wild):				
Универсальный съемный адаптер	04342044C	1		Для микроскопов и кольпоскопов

Полный список адаптеров для микроскопов или кольпоскопов можно получить у представителя компании DEKA.

1.6 Сканеры

HiScan Surgical и Endoscan – сканеры высшего уровня для проведения хирургических операций с использованием CO₂ лазера в микрохирургии. Обе технологии запатентованы компанией DEKA.

HiScan Surgical – система с двойным гальванометром.

Endoscan – единственная на рынке миниатюрная сканирующая система с однозеркальной технологией.

Оба устройства являются передовыми хирургическими решениями системы SmartXide², используемыми в лазерной роботизированной микрохирургии. Простые и интуитивно понятные функции обеспечивают высокую скорость работы.

С помощью сканирующих систем обработка операционного поля контролируется электронным способом, улучшая точность абляции и снижая риск повреждения здоровой ткани. При правильном выборе технических параметров лазера (таких как мощность, форма импульса, частота и характеристики сканирования) врачи могут оказывать различное воздействие на ткани, начиная от точного разреза и/или абляции до глубокой регенерации ткани.



1.6.1. HiScan Surgical



Используется в сочетании с микроманипуляторами серии EasySpot (N183C1, N183F1)

НАИМЕНОВАНИЕ	КОД	СТАНДАРТНОЕ КОЛИЧЕСТВО	ЗАКАЗ	ПРИМЕЧАНИЯ
HiScan Surgical				
HiScan Surgical	F27001	1	Приобретается отдельно	С контейнером и принадлежностями
Голова HiScan	E165A1	1		Включена в F27001
Кабель HiScan	N74801	1		Включен в F27001
Дистанционное управление	N64501	1		Включено в F27001
Соединение для использования наконечников	04299019A	1		Включено в F27001
Чемодан HiScan Surgical	070400109	1		Включен в F27001

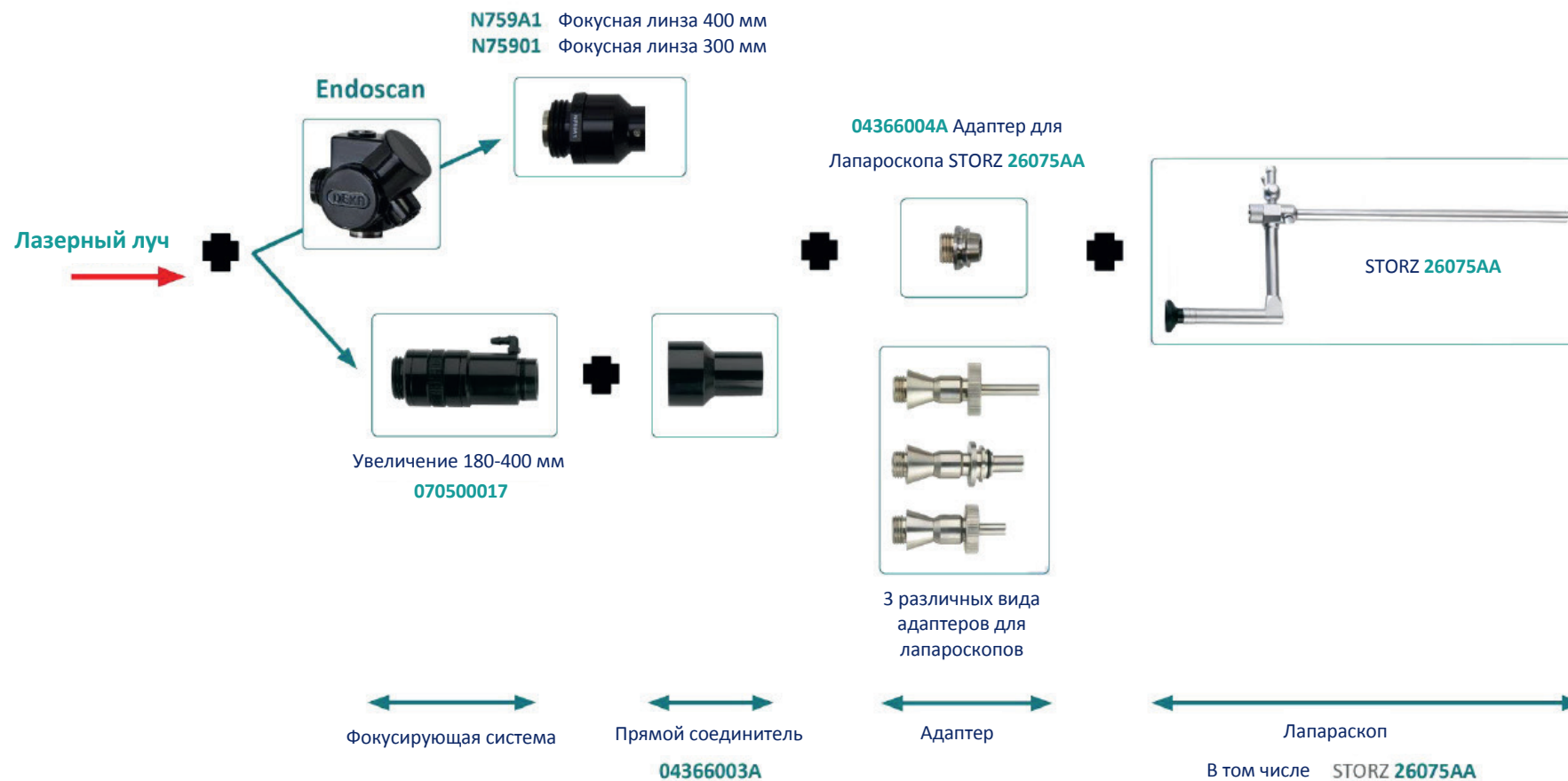
1.6.2. Endoscan



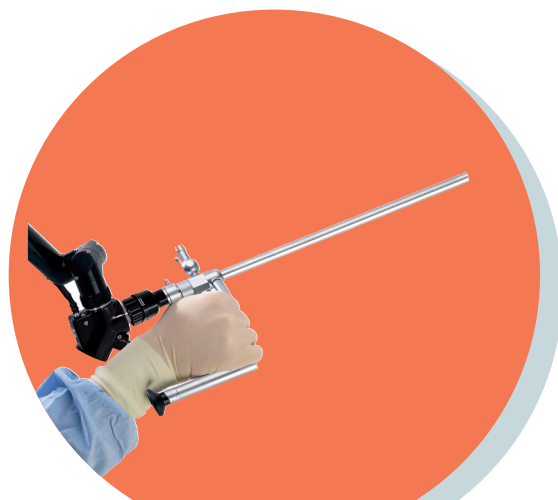
Используется в сочетании с фокусными узлами и соединителями лапароскопа, а также с длинными фокусными наконечниками

НАИМЕНОВАНИЕ	КОД	СТАНДАРТНОЕ КОЛИЧЕСТВО	ЗАКАЗ	ПРИМЕЧАНИЯ
Endoscan				
Сканер Endoscan в сборе	F26801	1		
Сканер Endoscan	N77501	1	Приобретается отдельно	Включен в F26801
Кейс Endoscan	070400109	1		Включен в F26801
Соединительный кабель	W00492	1		Включен в F26801

1.6.3. Соединительные устройства и адаптеры лапароскопа



НАИМЕНОВАНИЕ	КОД	СТАНДАРТНОЕ КОЛИЧЕСТВО	ЗАКАЗ	ПРИМЕЧАНИЯ
Лапароскопия				
Фокусная линза 400 мм в сборе	N759A1	1	Приобретается отдельно	
Фокусная линза 300 мм в сборе	N75901	1	Приобретается отдельно	
Оптический зум 180 мм – 400 мм	070500017	1	Приобретается отдельно	Не совместим с Endoscan
Прямой соединитель	04366003A	1	Приобретается отдельно	Продается ТОЛЬКО с оптическим зумом 180 мм – 400 мм
Соединение для лапароскопа STORZ (модель 26075AA – заказывается для STORZ)	04366004A	1	Приобретается отдельно	
Полный список адаптеров для лапароскопов можно получить у представителя компании DEKA				
Одноточечный лапароскоп со встроенной оптикой с фокусной длиной 400 мм	070002190	1		



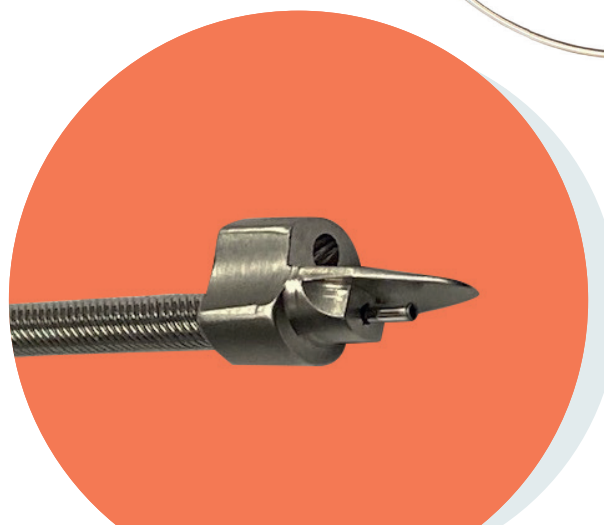
1.7 Лазер CO₂ с полым волокном и принадлежности к нему (только для модели SmartXide² TRIO)

Вместе с полыми волокнами CO₂ лазера, одноразовыми и многоразовыми оптоволоконными компания DEKA может предоставить наконечники с канюлями и другие инструменты для работы с волокнами.



Жёсткие и гибкие наконечники

Наконечник «лопатка» для волокна в металлической оболочке



Волоконный направляющий аппарат для лапароскопии с гибким ориентируемым наконечником «лопатка»



Волокно в металлической оболочке для использования совместно с роботизированными системами

НАИМЕНОВАНИЕ	КОД	СТАНДАРТНОЕ КОЛИЧЕСТВО	ЗАКАЗ	ПРИМЕЧАНИЯ
Полые волокна CO₂ лазера	070200239	5	Приобретается отдельно	Коробка с 5 единицами, стерильные, одноразовые и отдельно упакованные волокна
Полые волокна CO₂ лазера, многоразовые	070200253	1	Приобретается отдельно	1 стерильное волокно, пригодное для повторного использования 10 раз
Волоконные наконечники CO₂ лазера для открытых и эндоскопических хирургических вмешательств:				
Основной набор жестких наконечников	F46501	1	Приобретается отдельно	Содержит 10 указанных ниже кодов
Волоконный наконечник 14га, 60 мм, прямая насадка	070600023	1	См. примечания	Включен в F46501
Волоконный наконечник 14га, 180 мм, прямая насадка	070600024	1	См. примечания	Включен в F46501
Волоконный наконечник прямой 14га, 60 мм, изогнутая насадка	070600025	1	См. примечания	Включен в F46501
Волоконный наконечник прямой 14га, 140 мм, изогнутая насадка	070600026	1	См. примечания	Включен в F46501
Волоконный наконечник прямой 14га, 180 мм, изогнутая насадка	070600027	1	См. примечания	Включен в F46501
Волоконный наконечник загнутый 14га, 240 мм, изогнутая насадка	070600028	1	См. примечания	Включен в F46501
Волоконный наконечник загнутый 14га, 140 мм, прямая насадка	070600029	1	См. примечания	Включен в F46501
Волоконный наконечник загнутый 14га, 240 мм, прямая насадка	070600030	1	См. примечания	Включен в F46501
Стерилизационный лоток для набора жестких наконечников	070002186	1	См. примечания	Включена в F46501

НАИМЕНОВАНИЕ	КОД	СТАНДАРТНОЕ КОЛИЧЕСТВО	ЗАКАЗ	ПРИМЕЧАНИЯ
Щётка 890x1.7x25 мм для чистки волоконных наконечников	070002188	1	См. примечания	Включена в F46501
Другие жёсткие наконечники				
Волоконный наконечник прямой 230 мм с насадкой «лопатка»	070600009	1	Приобретается отдельно	
Волоконный наконечник 386 мм, изгиб 75.1 мм, с изгибом насадки 30.7 мм	070600010	1	Приобретается отдельно	
Волоконный наконечник прямой 290 мм, с насадкой «лопатка»	070600011	1	Приобретается отдельно	
Волоконный наконечник прямой 190 мм, с насадкой «лопатка»	070600012	1	Приобретается отдельно	
Волоконный наконечник 230 мм, изгиб под углом 35°, с насадкой «лопатка»	070600013	1	Приобретается отдельно	
Волоконный наконечник 240 мм, изгиб под углом 35°, радиус насадки 30.7 мм	070600014	1	Приобретается отдельно	
Волоконный наконечник 190 мм, изгиб под углом 35°, с насадкой «лопатка»	070600015	1	Приобретается отдельно	
Волоконный наконечник 190 мм, изгиб под углом 35°, радиус насадки 30.7, с насадкой «лопатка»	070600016	1	Приобретается отдельно	
Волоконный наконечник 60 мм, изгиб под углом 15°, с насадкой «лопатка»	070600017	1	Приобретается отдельно	
Волоконный наконечник 130 мм, изгиб под углом 15°, радиус насадки 30.7, с насадкой «лопатка»	070600018	1	Приобретается отдельно	

НАИМЕНОВАНИЕ	КОД	СТАНДАРТНОЕ КОЛИЧЕСТВО	ЗАКАЗ	ПРИМЕЧАНИЯ
Гибкие наконечники				
Набор гибких наконечников	F46601	1	Приобретается отдельно	Содержит 7 указанных ниже кодов
Волоконный наконечник 14га, 90 мм, гибкий	070600019	1	См. примечания	Включен в F46601
Волоконный наконечник 14га, 140 мм, гибкий	070600020	1	См. примечания	Включен в F46601
Волоконный наконечник 14га, 240 мм, гибкий	070600021	1	См. примечания	Включен в F46601
Волоконный наконечник 14га, 300 мм, гибкий	070600022	1	См. примечания	Включен в F46601
Приспособление для гибки гибких наконечников	070600032	1	См. примечания	Включен в F46601
Стерилизационный лоток для набора гибких наконечников	070002187	1	См. примечания	Включен в F46601
Щетка 890x1.7x25 мм для чистки волоконных наконечников	070002188	1	См. примечания	Включен в F46601

НАИМЕНОВАНИЕ	КОД	СТАНДАРТНОЕ КОЛИЧЕСТВО	ЗАКАЗ	ПРИМЕЧАНИЯ
Набор волоконных наконечников CO₂ лазера для лапароскопии в гинекологии:	F48301	1	Приобретается отдельно	Содержит 5 указанных ниже кодов
Волоконный наконечник 14ga, 400 мм, жёсткий, изгиб под углом 15°, с насадкой «лопатка»	070600033	1	См. примечания	Включен в F48301
Волоконный наконечник 14ga, 400 мм, жёсткий, с насадкой «лопатка»	070600008	1	См. примечания	Включен в F48301
Волоконный наконечник 340 мм, изгиб под углом 20°	070600007	1	См. примечания	Включен в F48301
Стерилизационный лоток для набора гинекологических наконечников	070002185	1	См. примечания	Включен в F48301
Щётка 890x1.7x25 мм для чистки волоконных наконечников	070002188	1	См. примечания	Включена в F48301
Другие волоконные наконечники CO₂ лазера для лапароскопии в гинекологии:				
Волоконный наконечник 340 мм, изгиб под углом 20°, с насадкой «лопатка»	070600006	1	Приобретается отдельно	
Набор для совместной работы с роботизированными установками (для <i>Da Vinci</i> код: 470006) <i>Для использования с иглодержателем робота</i>	F48401	1	Приобретается отдельно	Содержит 3 указанных ниже кода
Волокно в металлической оболочке для использования совместно с роботизированными системами, многократного применения	070600031	1	См. примечания	Включен в F48401
Стерилизационный лоток для волокна в металлической оболочке (и коротких наконечников)	070002184	1	См. примечания	Включен в F48401
Щётка 890x1.7x25 мм для чистки волоконных наконечников	070002188	1	См. примечания	Включена в F48401

НАИМЕНОВАНИЕ	КОД	СТАНДАРТНОЕ КОЛИЧЕСТВО	ЗАКАЗ	ПРИМЕЧАНИЯ
Другие принадлежности для волоконного CO₂ лазера				
Волоконный зонд направитель для лапароскопии 50/70 2.0 мм	070002191	1	Приобретается отдельно	Гибкая направляемая насадка «лопатка»
Резак для полого волокна	070002090	1	Приобретается отдельно	
Стриппер для полого волокна	070001567	1	Приобретается отдельно	
Стерилизационный лоток для набора жестких наконечников	070002186	1	Приобретается отдельно	
Стерилизационный лоток для набора гибких наконечников	070002187	1	Приобретается отдельно	
Стерилизационный лоток для набора гинекологических наконечников	070002185	1	Приобретается отдельно	
Стерилизационный лоток для волокна в металлической оболочке (и коротких наконечников)	070002184	1	Приобретается отдельно	
Щётка 890x1.7x25 мм для чистки волоконных наконечников	070002188	1	Приобретается отдельно	
14ga силиконовые захватные устройства для оптоволоконных наконечников	070002189	1	Приобретается отдельно	
Дисковый воздушный фильтр Pure Flo 50 мм, стерильный	050502199	1	Приобретается отдельно	
Приспособление для гибки гибких наконечников	070600032	1	Приобретается отдельно	

1.8 Диодный лазер

Система SmartXide² может быть модернизирована в любой момент времени, добавлением диодного источника лазерного излучения.

- Диодный лазер мощностью 50 Вт, длина волны 980 нм
- Диодный лазер мощностью 30 Вт, длина волны 980 нм

Эти диодные лазеры имеют множество применений, особенно в ЛОР-хирургии.

Вместе с диодными лазерами компания DEKA может предоставить одноразовые и многоразовые оптические волокна, наконечники с канюлями и другие инструменты для работы с волокнами.



1.8.1 Оптические волокна

ДЕКА предлагает различные виды одноразовых или многоразовых волокон, различающихся по диаметру:

- волокно 200 мкм;
- волокно 300 мкм;
- волокно 400 мкм;
- волокно 500 мкм;
- волокно 600 мкм;

Все волокна изготовлены из кварца и имеют две пластиковые защитные трубки: тефлоновую трубку, которая начинается от элемента соединения лазера и покрывает волокно на протяжении первых 1,5 м; и кремниевую трубку, которая защищает оставшуюся часть волокна. Тефлоновая трубка более прочная и используется для защиты от ударов, а кремниевая более гибкая и обеспечивает свободу перемещения.

Многоразовые волокна можно стерилизовать паром до 10 раз. Каждое волокно имеет десять пронумерованных колец, что облегчает нумерацию количества стерилизаций.

Все волокна поставляются в двойном стерильном конверте, готовыми к использованию.



НАИМЕНОВАНИЕ	КОД	СТАНДАРТНОЕ КОЛИЧЕСТВО	ВКЛЮЧАЯ	ПРИМЕЧАНИЯ
Набор диодного лазера 50 Вт, 980 нм	F26201	1	Приобретается отдельно	Доступен только для версий системы SmartXide ² мощностью 60 Вт или 80 Вт. Включает: N74601+F27401
Набор диодного лазера 30 Вт, 980 нм	F262B1	1	Приобретается отдельно	Доступен для всех систем SmartXide ²
Диодный лазер 50 Вт 980 нм	N74601	1	См. примечания	Включен в F26201
Диодный лазер 30 Вт 980 нм	N746B1	1	См. примечания	Включен в F262B1
Принадлежности к диодному лазеру	F27401	1	См. примечания	Включен в F26201, F262A1, F262B1, F262C1
Наконечник диодного лазера	N10101	1	См. примечания	Включен в F27401
Стерильное оголенное волокно 200 мкм для диода с чипом	070200186	1	Приобретается отдельно	
Стерильное оголенное волокно 200 мкм для диода с чипом (10 использований)	070200187	1	Приобретается отдельно	
Стерильное оголенное волокно 300 мкм для диода с чипом	070200188	1	Приобретается отдельно	
Стерильное оголенное волокно 300 мкм для диода с чипом (10 использований)	070200189	1	Приобретается отдельно	
Стерильное оголенное волокно 400 мкм для диода с чипом	070200210	1	Приобретается отдельно	
Стерильное оголенное волокно 400 мкм для диода с чипом (10 использований)	070200211	1	Приобретается отдельно	
Стерильное оголенное волокно 500 мкм для диода с чипом	070200212	1	Приобретается отдельно	

НАИМЕНОВАНИЕ	КОД	СТАНДАРТНОЕ КОЛИЧЕСТВО	ВКЛЮЧАЯ	ПРИМЕЧАНИЯ
Стерильное оголенное волокно 500 мкм для диода с чипом (10 использований)	070200213	1	Приобретается отдельно	
Стерильное оголенное волокно 600 мкм для диода с чипом	070200190	1	Приобретается отдельно	
Стерильное оголенное волокно 600 мкм для диода с чипом (10 использований)	070200191	1	Приобретается отдельно	
Прямая канюля 1*100	04300018C	1	Приобретается отдельно	Канюля 1 мм (100 мм в длину). Только для волокна 300 мкм.
Прямая канюля 1*150	04300017C	1	Приобретается отдельно	Канюля 1 мм (150 мм в длину). Только для волокна 200/300 мкм.
Прямая канюля 1*200	04300019C	1	Приобретается отдельно	Канюля 1 мм (200 мм в длину). Только для волокна 200/300 мкм.
Прямая канюля 1*250	04300020C	1	Приобретается отдельно	Канюля 1 мм (250 мм в длину). Только для волокна 200/300 мкм.
Прямая канюля 1.4*100	04300024C	1	Приобретается отдельно	Канюля 1.4 мм (100 мм в длину). Для волокна 600 мкм.
Прямая канюля 1.4*150	04300022C	1	Приобретается отдельно	Канюля 1.4 мм (150 мм в длину). Для волокна 600 мкм.
Прямая канюля 1.4*200	04300025C	1	Приобретается отдельно	Канюля 1.4 мм (200 мм в длину). Для волокна 600 мкм.
Прямая канюля 1.4*250	04300023C	1	Приобретается отдельно	Канюля 1.4 мм (250 мм в длину). Для волокна 600 мкм.
Волоконный вывод и держатель наконечника	N50001	1	Приобретается отдельно	
Волоконный вывод, проходящий через отверстие	04244070A	1	Приобретается отдельно	

