



DEKA

Surgical

ПРИМЕНЕНИЕ В ХИРУРГИИ

Общий каталог 2023



СОДЕРЖАНИЕ

1. Линейка продуктов семейства SmartXide²

1.1. Системы. Общая информация

1.2. Модельный ряд SmartXide²

1.3. Стандартные принадлежности SmartXide²

1.4. Наконечники лазерной системы

1.4.1. Наконечник 1.5"

1.4.2. Наконечник 2"

1.4.3. Наконечник 4"

1.4.4. Наконечник 7"

1.4.5. Коллимированный наконечник

1.4.6. Специальные длинные фокусные наконечники

1.4.6.1. Наконечник 5"

1.4.6.2. Наконечник 8"

1.4.6.3. Наконечник 2" SLIM CUT

1.4.6.4. Эндоназальный/эндоскопический наконечник

1.5. Микроманипуляторы

1.5.1. Микроманипулятор EasySpot Hybrid

1.5.2. Микроманипулятор EasySpot

1.5.3. Адаптеры для микроскопов и кольпоскопов

1.6. Сканеры

1.6.1. HiScan Surgical

1.6.2. Endoscan

1.6.3. Соединительные устройства и адаптеры для лапароскопа

1.7. CO₂ лазер с полым волокном и принадлежности к нему (только для модели SmartXide² TRIO)

1.8. Диодный лазер

1.8.1. Оптические волокна

1. Линейка продуктов семейства SmartXide²

1.1 Системы

Эволюция CO₂ лазера начинается с уникальной и универсальной системы SmartXide². Благодаря своим многопрофильным и многофункциональным характеристикам система SmartXide² компании DEKA является абсолютно новой системой среди углекислотных и диодных лазеров.

SmartXide² является многопрофильной системой и может полностью включать ряд функций и принадлежностей, которые делают ее пригодной для применения в отоларингологии, нейрохирургии, проктологии, гинекологии, общей хирургии.

Лазерный источник CO₂ с радиочастотной накачкой активной среды и с технологией PSD® (схемотехническое решение формирования импульсов) позволяет использовать идеальную форму импульса в зависимости от проводимой операции, переключаясь из текущего режима непрерывного излучения без акустического эффекта в режим ультраимпульсного излучения.

SmartXide² – это единственная система CO₂, которая может быть оснащена дополнительным модулем диодного лазера с длиной волны 980 нм одной из двух различных максимальных мощностей (30 Вт или 50 Вт). Они также поставляются с широким диапазоном оптических волокон от 200 мкм до 600 мкм, которые могут быть использованы однократно или повторно стерилизованы до 10 раз.

SmartXide² производится в различных версиях с мощностью CO₂ в диапазоне от 40 Вт до 80 Вт. Все эти версии могут включать различные принадлежности, такие как сканеры, микроманипуляторы, диодный лазер и наконечники для адаптации инновационных характеристик этих систем в различных областях применения. Последняя модель SmartXide² TRIO оснащена как шарнирным манипулятором, так и оптоволоконной системой доставки для лазерного источника CO₂.



SmartXide²
TRIO C60H



SmartXide²
C40-C80

1.2 SmartXide²

НАИМЕНОВАНИЕ	КОД	СТАНДАРТНОЕ КОЛИЧЕСТВО	ВКЛЮЧЕНО В КОМПЛЕКТАЦИЮ	ПРИМЕЧАНИЯ
SmartXide² C40		1		CO ₂ с максимальной мощностью 40 Вт. Доставка пучка излучения CO ₂ лазера посредством шарнирной консоли. Приобретаемый отдельно диодный лазерный источник с максимальной мощностью 30 Вт (длина волны лазерного излучения 980 нм)
SmartXide² C60	M103F1	1	Нет данных	CO ₂ с максимальной мощностью 60 Вт. Доставка пучка излучения CO ₂ лазера посредством шарнирной консоли. Приобретаемый отдельно диодный лазерный источник с максимальной мощностью 50 Вт или 30 Вт. (При использовании оптоволокну диаметром 500 мкм максимальная мощность 40 Вт.)
SmartXide² C80	M103E1	1	Нет данных	CO ₂ с максимальной мощностью 80 Вт. Доставка пучка излучения CO ₂ лазера посредством шарнирной консоли. Приобретаемый отдельно диодный лазерный источник с максимальной мощностью 50 Вт или 30 Вт. (При использовании оптоволокну диаметром 500 мкм максимальная мощность 40 Вт.)
SmartXide² TRIO	M103AJ1	1	Нет данных	Система оснащена шарнирной консолью на 30 см выше, чем у модели C60. CO ₂ при максимальной мощности 60 Вт. При использовании оптоволокну диаметром 500 мкм максимальная мощность 40 Вт. Доставка пучка излучения CO ₂ лазера посредством шарнирной консоли и оптоволокну. Приобретаемый отдельно диодный лазерный источник с максимальной мощностью 50 Вт или 30 Вт. (При использовании оптоволокну диаметром 500 мкм максимальная мощность 40 Вт.)
Модернизация с SmartXide² C60 до SmartXide² TRIO		Нет данных		Возможна только на основе SmartXide ² C60.

1.3 Стандартные принадлежности SmartXide²

Все модели **SmartXide²** включают перечисленные ниже принадлежности и расходные материалы. Более широкий выбор принадлежностей представлен в следующих разделах.

НАИМЕНОВАНИЕ	КОД	СТАНДАРТНОЕ КОЛИЧЕСТВО	ВКЛЮЧЕНО В КОМПЛЕКТАЦИЮ	ПРИМЕЧАНИЯ
Блокировочное устройство	N21901	1	Да	
Ножной выключатель	E094B1	1	Да	
Ножной выключатель	E06301	1	Приобретается отдельно	Заказывается, когда требуется более высокий уровень защиты, как, например, в операционных.
Системный ключ	041400050	2	Да	
Держатель ключа DEKA	030600155	1	Да	
Знаки безопасности	Нет данных	1	Да	
Знаки безопасности на двери	079101200	2	Да	
Очки, защищающие от излучения CO ₂ лазера	070100077	2	Да	Защитные очки (L5) с металлической оправой.
Очки, защищающие от прицельного пучка	070100078	2	Да	Надеваются, когда мощность прицельного пучка превышает 3 мВт (60%)
Очки, защищающие от лазерного излучения, для пациента	070100054	1	Да	Очки, защищающие от ослепления.
Гибкий шланг для дымоотсоса	070500027	1	Да	
Набор принадлежностей для дымоотсоса	070500028	1	Да	
Ид. номер чипа пользователя	iBM103U	См. примечание	Да	2 для C80; 1 для всех остальных версий.

НАИМЕНОВАНИЕ	КОД	СТАНДАРТНОЕ КОЛИЧЕСТВО	ВКЛЮЧЕНО В КОМПЛЕКТАЦИЮ	ПРИМЕЧАНИЯ
Воздушные фильтры	020601021	2	Да	
Шестигранник 5 мм	041100082	1	Да	
Чемодан принадлежностей	070400110	1	Да	
Чемодан противовеса	070400111	1	Да	
Стерильное покрытие шарнирной консоли	F38701	1	Нет	Одноразовое стерильное покрытие для шарнирной консоли и сканеров

НАИМЕНОВАНИЕ	КОД	СТАНДАРТНОЕ КОЛИЧЕСТВО	ВКЛЮЧЕНО В КОМПЛЕКТАЦИЮ	ПРИМЕЧАНИЯ
РАСХОДНЫЕ МАТЕРИАЛЫ				
Новый источник лазерного излучения мощностью 80 Вт	S043B1	1	Нет	
Новый источник лазерного излучения мощностью 60 Вт	S043C1	1	Нет	
Новый источник лазерного излучения мощностью 40 Вт	S043D1	1	Нет	
Модернизация источника лазерного излучения мощностью 40/60 Вт		1	Нет	
Модернизация источника лазерного излучения мощностью 80 Вт		1	Нет	

1.4 Наконечники лазерной системы

Хирургические наконечники CO₂ доступны для всех моделей Smartxide². Все наконечники SmartXide² состоят из трех различных частей:

- внешняя центральная часть (корпус наконечника)
- внутренняя часть (фокусные узлы в сборе)
- дистальная часть (разделитель) (зависит от выбранной фокусной группы)

Данная новая концепция была разработана для того, чтобы врачи могли стерилизовать корпус наконечника и разделители, при этом группы фокусных узлов ЗАПРЕЩЕНО стерилизовать, поскольку они содержат хрупкие линзы со специальными покрытиями, которое можно повредить.

Разделители



Корпус наконечника

Фокусные группы



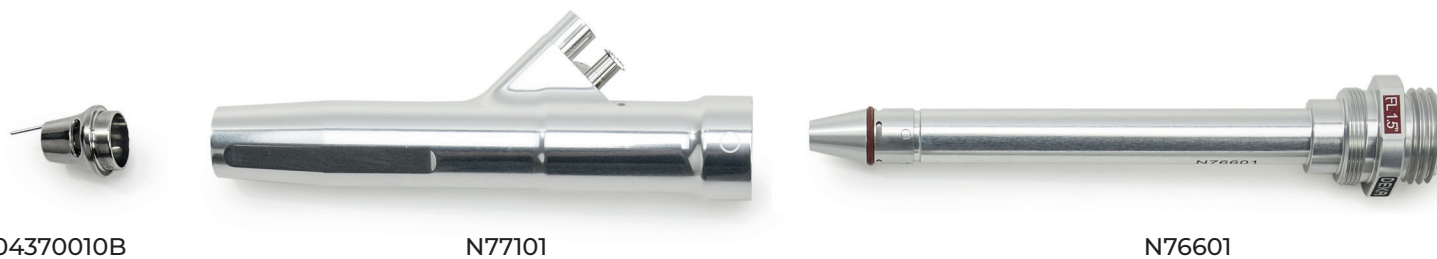
Сборка наконечника



В следующей таблице сгруппированы все возможные наконечники CO₂ лазера:

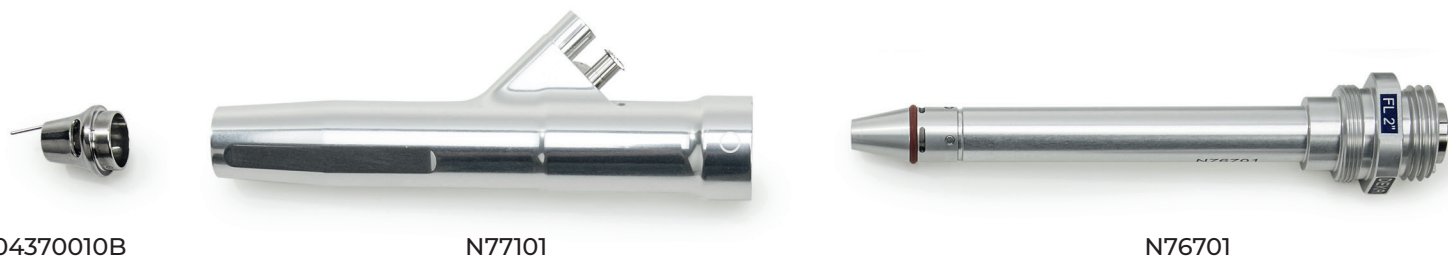
НАКОНЕЧНИК	КОД ГРУППИРОВКИ	ФОКУСНЫЕ УЗЛЫ В СБОРЕ	КОРПУС НАКОНЕЧНИКА	РАЗДЕЛИТЕЛЬ (И)	ПРИМЕЧАНИЯ
Наконечник 1.5"	F26301	N76601	N77101	04370010A	Для точных, глубоких и небольших разрезов
Наконечник 2"	F26401	N76701	N77101	04370010A	Для резки и вапоризации
Наконечник 4"	F26501	N76801	N77101	04370012A	Для резки и вапоризации
Наконечник 7"	F26601	N76901	N77101	04370012A	Для поверхностной вапоризации
Коллимированный наконечник	F26701	N77001	N77101	04370012A	Для активной поверхностной вапоризации
Наконечник 5"	F28001	N77801	N78001	04370017A	Прямой
				04370018A	Прямой с ограничителем обратного хода
				04370019A	Изогнутый под углом 90°
				04370020A	Изогнутый под углом 120°
Наконечник 8"	F28101	N77901	N78401	04370022A	Прямой
				04370023A	Прямой с ограничителем обратного хода
Наконечник 2" SLIM CUT	N37701	-	-	04255038B	Прямой
				04255037B	С зеркалом 120°
Эндоназальный / Эндоскопический наконечник	F27901	-	N34601	04283016A	Прямой внешний жесткий зонд 86 мм
				04283018B	90° внешний жесткий зонд 86 мм

1.4.1. Наконечник 1.5"



НАИМЕНОВАНИЕ	КОД	СТАНДАРТНОЕ КОЛИЧЕСТВО	ЗАКАЗ	ПРИМЕЧАНИЯ
Наконечник 1.5"	F26301	1	Приобретается отдельно	
1.5" фокальные узлы в сборе	N76601	1	См. примечания	Включен в F26301
Корпус наконечника	N77101	1	См. примечания	Включен в F26301
Короткий разделитель	04370010B	1	См. примечания	Включен в F26301
Контейнер наконечников	070400108	1	См. примечания	Включен в F26301

1.4.2. Наконечник 2"



НАИМЕНОВАНИЕ	КОД	СТАНДАРТНОЕ КОЛИЧЕСТВО	ЗАКАЗ	ПРИМЕЧАНИЯ
Наконечник 2"	F26401	1	Приобретается отдельно	
2" фокусные узлы в сборе	N76701	1	См. примечания	Включены в F26401
Корпус наконечника	N77101	1	См. примечания	Включен в F26401
Короткий разделитель	04370010B	2	См. примечания	Включен в F26401
Контейнер наконечников	070400108	1	См. примечания	Включен в F26401

1.4.3. Наконечник 4"



04370012A

N77101

N76801

НАИМЕНОВАНИЕ	КОД	СТАНДАРТНОЕ КОЛИЧЕСТВО	ЗАКАЗ	ПРИМЕЧАНИЯ
Наконечник 4"	F26501	1	Приобретается отдельно	
4" фокусные узлы в сборе	N76801	1	См. примечания	Включены в F26501
Корпус наконечника	N77101	1	См. примечания	Включен в F26501
Длинный разделитель	04370012A	2	См. примечания	Включен в F26501
Контейнер наконечников	070400108	1	См. примечания	Включен в F26501

1.4.4. Наконечник 7"



04370012A



N77101



N76901

НАИМЕНОВАНИЕ	КОД	СТАНДАРТНОЕ КОЛИЧЕСТВО	ЗАКАЗ	ПРИМЕЧАНИЯ
Наконечник 7"	F26601	1	Приобретается отдельно	
7" фокусные узлы в сборе	N76901	1	См. примечания	Включены в F26601
Корпус наконечника	N77101	1	См. примечания	Включен в F26601
Длинный разделитель	04370012A	1	См. примечания	Включен в F26601
Контейнер наконечников	070400108	1	См. примечания	Включен в F26601

1.4.5. Коллимированный наконечник



04370012A



N77101

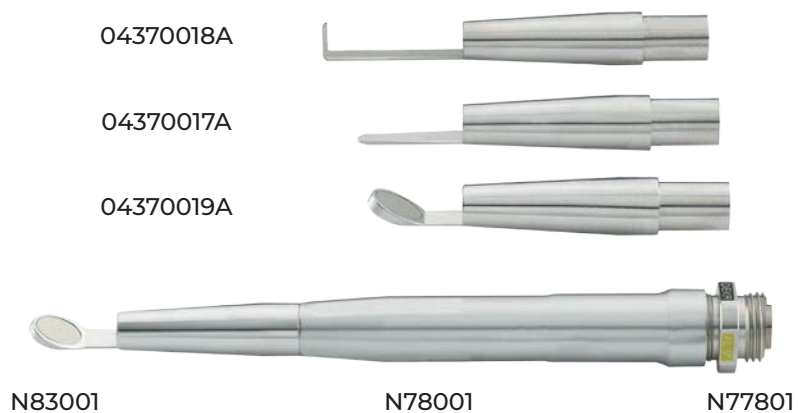


N77001

НАИМЕНОВАНИЕ	КОД	СТАНДАРТНОЕ КОЛИЧЕСТВО	ЗАКАЗ	ПРИМЕЧАНИЯ
Коллимированный наконечник	F26701	1	Приобретается отдельно	
Коллимированная фокусная группа	N77001	1	См. примечания	Включена в F26701
Корпус наконечника	N77101	1	См. примечания	Включен в F26701
Длинный разделитель	04370012A	2	См. примечания	Включен в F26701
Контейнер наконечников	070400108	1	См. примечания	Включен в F26701

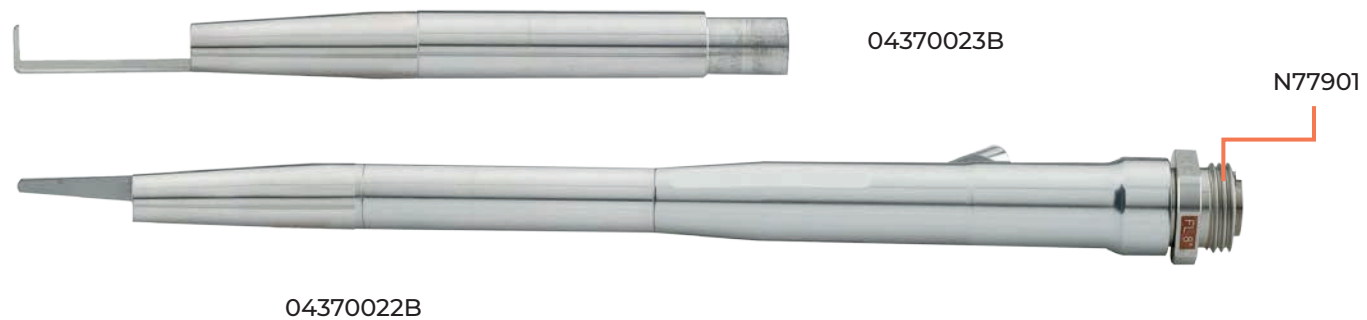
1.4.6. Специальные длинные фокусные наконечники

1.4.6.1. Наконечник 5"



НАИМЕНОВАНИЕ	КОД	СТАНДАРТНОЕ КОЛИЧЕСТВО	ЗАКАЗ	ПРИМЕЧАНИЯ
Наконечник 5"	F28001	1	Приобретается отдельно	
5" фокусные узлы в сборе	N77801	1		Включены в F28001
Корпус наконечника	N78001	1		Включен в F28001
Прямой разделитель	04370017A	1		Включен в F28001
Разделитель с ограничителем обратного хода	04370018A	1		Включен в F28001
Разделитель с рабочим углом 90°	N83101	1		Включен в F28001
Разделитель с рабочим углом 120°	N83001	1		Включен в F28001
Насадка для носа	04370031A	1		Не включена в F28001

1.4.6.2. Наконечник 8"



НАИМЕНОВАНИЕ	КОД	СТАНДАРТНОЕ КОЛИЧЕСТВО	ЗАКАЗ	ПРИМЕЧАНИЯ
Наконечник 8"	F28101	1	Приобретается отдельно	
8" фокусные узлы в сборе	N77901	1		Включены в F28101
Корпус наконечника	N78401	1		Включен в F28101
Прямой разделитель	04370022B	1		Включен в F28101
Разделитель с ограничителем обратного хода	04370023B	1		Включен в F28101
Насадка для носа	04370032B	1		Не включена в F28001

1.4.6.3. Наконечник 2" SLIM CUT



НАИМЕНОВАНИЕ	КОД	СТАНДАРТНОЕ КОЛИЧЕСТВО	ЗАКАЗ	ПРИМЕЧАНИЯ
Наконечник 2" SLIM CUT	N37701	1	Приобретается отдельно	
Прямой разделитель	04255038B	1		Включен в N37701
Разделитель с зеркалом 120°	04255037B	1		Включен в N37701

1.4.6.4. Эндоназальный/Эндоскопический наконечник



НАИМЕНОВАНИЕ	КОД	СТАНДАРТНОЕ КОЛИЧЕСТВО	ЗАКАЗ	ПРИМЕЧАНИЯ
Набор эндоназальных/эндоскопических наконечников	F27901	1	Приобретается отдельно	
Корпус наконечника	N34601	1		Включен в F27901
Внутренний полый волновод 86 мм	N765A1	2		Включен в F27901
Прямой внешний жесткий зонд 86 мм	04283016A	2		Включен в F27901
90° внешний жесткий зонд 86 мм	04283018B	2		Включен в F27901
Контейнер для эндоназального зонда	070400146	1		Включен в F27901

1.5 Микроманипуляторы

EasySpot – это инновационная система, которая, благодаря голографической технологии, снижает оптические aberrации и гарантирует достижение чрезвычайно малого минимального диаметра пятна для достижения лучших клинических результатов.

EasySpot имеет систему быстрой фокусировки, оснащенную одной кольцевой гайкой, которая позволяет фокусировать луч с достижением фокусного расстояния, равного этой же величине у микроскопа, и фиксировать это положение с помощью механического блока. Таким образом, микроманипулятор запоминает положение фокуса, позволяя хирургу при соответствующих условиях расфокусировать луч с помощью той же кольцевой гайки.

Благодаря джойстику можно регулировать максимальное рабочее поле, чтобы никогда не терять контроль над лучом даже в ларингоскопах небольшого размера.

Микроманипуляторы поставляются в специальном контейнере для хирургических инструментов вместе с принадлежностями.

Микроманипулятор *EasySpot Hybrid* со сканером *HiScan Surgical*



Микроманипулятор *EasySpot* со сканером *HiScan Surgical*



1.5.1. Микроманипулятор EasySpot Hybrid



ПРИМЕНЕНИЕ: отоларингология, нейрохирургия

Фокусное расстояние и соответствующий минимальный размер пятна:

200 мм – 140 мкм;

300 мм – 190 мкм;

400 мм – 250 мкм.

Совместимость с HiScan Surgical (внутренняя предрасположенность с дистанционным управлением джойстиком).

НАИМЕНОВАНИЕ	КОД	СТАНДАРТНОЕ КОЛИЧЕСТВО	ЗАКАЗ	ПРИМЕЧАНИЯ
Микроманипулятор EasySpot Hybrid	N183F1	1	Приобретается отдельно	Для применения в отоларингологии (фокусируемый в диапазоне 200–400 мм)
Группа крупногабаритных зеркал EasySpot	N646B1	1		Включена в N183F1
Фокусирующая группа	N69301	1		Включена в N183F1
Набор для чистки оптики	F22701	1		Включен в N183F1
Соединительный кабель HiScan для микроманипуляторов серии Surgical/ EasySpot	W00492	1		Включен в N183F1
Стандартный кольцевой адаптер микроманипуляторов серии EasySpot	04140050B	1		Включен в N183F1

1.5.2. Микроманипулятор EasySpot



EasySPOT

ПРИМЕНЕНИЕ: кольпоскопия в гинекологии

Фокусное расстояние и соответствующий минимальный размер пятна:

200 мм – 140 мкм;

300 мм – 190 мкм;

400 мм – 250 мкм.

Совместимость со сканирующими системами (внутренняя предрасположенность с дистанционным управлением джойстиком).

НАИМЕНОВАНИЕ	КОД	СТАНДАРТНОЕ КОЛИЧЕСТВО	ЗАКАЗ	ПРИМЕЧАНИЯ
Микроманипулятор EasySpot	N183C1	1	Приобретается отдельно	Для применения в гинекологии (фокусируемый в диапазоне 200–400 мм)
Группа крупногабаритных зеркал EasySpot	N646B1	1		Включена в N183C1
Фокусирующая группа	N69301	1		Включена в N183C1
Набор для чистки оптики	F22701	1		Включен в N183C1
Соединительный кабель HiScan для микроманипуляторов серии Surgical/ EasySpot	W00492	1		Включен в N183C1
Стандартный кольцевой адаптер микроманипуляторов серии EasySpot	04140050B	1		Включен в N183C1

1.5.3. Адаптеры для микроскопов и кольпоскопов

Широкий ассортимент адаптеров обеспечивает идеальную совместимость микроманипуляторов с большинством хирургических микроскопов и кольпоскопов.

НАИМЕНОВАНИЕ	КОД	СТАНДАРТНОЕ КОЛИЧЕСТВО	ЗАКАЗ	ПРИМЕЧАНИЯ
Микроскопы / кольпоскопы				
Zeiss (ex Aus-Jena):				
Универсальный съемный адаптер	04342043D	1		Для микроскопов и кольпоскопов
Leica (ex Leitz, ex Wild):				
Универсальный съемный адаптер	04342044C	1		Для микроскопов и кольпоскопов

Полный список адаптеров для микроскопов или кольпоскопов можно получить у представителя компании DEKA.

1.6 Сканеры

HiScan Surgical и Endoscan – сканеры высшего уровня для проведения хирургических операций с использованием CO₂ лазера в микрохирургии. Обе технологии запатентованы компанией DEKA.

HiScan Surgical – система с двойным гальванометром.

Endoscan – единственная на рынке миниатюрная сканирующая система с однозеркальной технологией.

Оба устройства являются передовыми хирургическими решениями системы SmartXide², используемыми в лазерной роботизированной микрохирургии. Простые и интуитивно понятные функции обеспечивают высокую скорость работы.

С помощью сканирующих систем обработка операционного поля контролируется электронным способом, улучшая точность абляции и снижая риск повреждения здоровой ткани. При правильном выборе технических параметров лазера (таких как мощность, форма импульса, частота и характеристики сканирования) врачи могут оказывать различное воздействие на ткани, начиная от точного разреза и/или абляции до глубокой регенерации ткани.



1.6.1. HiScan Surgical



Используется в сочетании с микроманипуляторами серии EasySpot (N183C1, N183F1)

НАИМЕНОВАНИЕ	КОД	СТАНДАРТНОЕ КОЛИЧЕСТВО	ЗАКАЗ	ПРИМЕЧАНИЯ
HiScan Surgical				
HiScan Surgical	F27001	1	Приобретается отдельно	С контейнером и принадлежностями
Голова HiScan	E165A1	1		Включена в F27001
Кабель HiScan	N74801	1		Включен в F27001
Дистанционное управление	N64501	1		Включено в F27001
Соединение для использования наконечников	04299019A	1		Включено в F27001
Чемодан HiScan Surgical	070400109	1		Включен в F27001

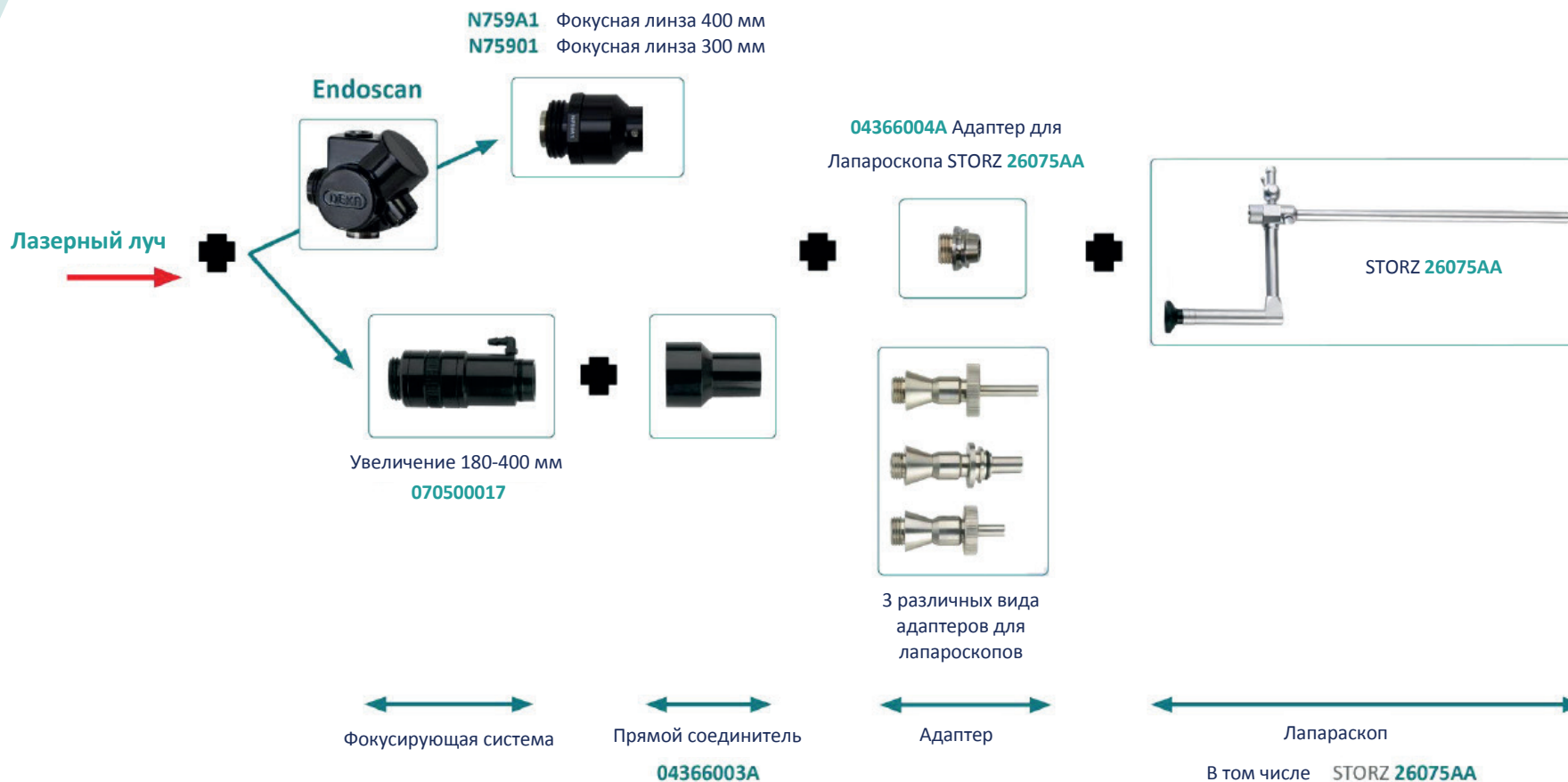
1.6.2. Endoscan



Используется в сочетании с фокусными узлами и соединителями лапароскопа, а также с длинными фокусными наконечниками

НАИМЕНОВАНИЕ	КОД	СТАНДАРТНОЕ КОЛИЧЕСТВО	ЗАКАЗ	ПРИМЕЧАНИЯ
Endoscan				
Сканер Endoscan в сборе	F26801	1		
Сканер Endoscan	N77501	1	Приобретается отдельно	Включен в F26801
Кейс Endoscan	070400109	1		Включен в F26801
Соединительный кабель	W00492	1		Включен в F26801

1.6.3. Соединительные устройства и адаптеры лапароскопа



Полный список адаптеров для лапароскопов можно получить у представителя компании DEKA

НАИМЕНОВАНИЕ	КОД	СТАНДАРТНОЕ КОЛИЧЕСТВО	ЗАКАЗ	ПРИМЕЧАНИЯ
Лапароскопия				
Фокусная линза 400 мм в сборе	N759A1	1	Приобретается отдельно	
Фокусная линза 300 мм в сборе	N75901	1	Приобретается отдельно	
Оптический зум 180 мм – 400 мм	070500017	1	Приобретается отдельно	Не совместим с Endoscan
Прямой соединитель	04366003A	1	Приобретается отдельно	Продается ТОЛЬКО с оптическим зумом 180 мм – 400 мм
Соединение для лапароскопа STORZ (модель 26075AA – заказывается для STORZ)	04366004A	1	Приобретается отдельно	
Полный список адаптеров для лапароскопов можно получить у представителя компании DEKA				
Одноточечный лапароскоп со встроенной оптикой с фокусной длиной 400 мм	070002190	1		



1.7 Лазер CO₂ с полым волокном и принадлежности к нему

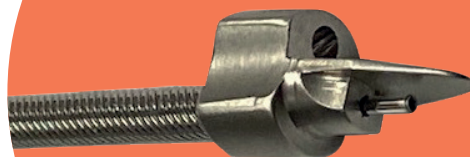
(только для модели SmartXide² TRIO)

Вместе с полыми волокнами CO₂ лазера, одноразовыми и многоразовыми оптоволоконными компания DEKA может предоставить наконечники с канюлями и другие инструменты для работы с волокнами.



Жёсткие и гибкие наконечники

Наконечник «лопатка» для волокна в металлической оболочке



Волоконный направляющий аппарат для лапароскопии с гибким ориентируемым наконечником «лопатка»



Волокно в металлической оболочке для использования совместно с роботизированными системами

НАИМЕНОВАНИЕ	КОД	СТАНДАРТНОЕ КОЛИЧЕСТВО	ЗАКАЗ	ПРИМЕЧАНИЯ
Полые волокна CO₂ лазера	070200239	5	Приобретается отдельно	Коробка с 5 единицами, стерильные, одноразовые и отдельно упакованные волокна
Полые волокна CO₂ лазера, многоразовые	070200253	1	Приобретается отдельно	1 стерильное волокно, пригодное для повторного использования 10 раз
Волоконные наконечники CO₂ лазера для открытых и эндоскопических хирургических вмешательств:				
Основной набор жестких наконечников	F46501	1	Приобретается отдельно	Содержит 10 указанных ниже кодов
Волоконный наконечник 14га, 60 мм, прямая насадка	070600023	1	См. примечания	Включен в F46501
Волоконный наконечник 14га, 180 мм, прямая насадка	070600024	1	См. примечания	Включен в F46501
Волоконный наконечник прямой 14га, 60 мм, изогнутая насадка	070600025	1	См. примечания	Включен в F46501
Волоконный наконечник прямой 14га, 140 мм, изогнутая насадка	070600026	1	См. примечания	Включен в F46501
Волоконный наконечник прямой 14га, 180 мм, изогнутая насадка	070600027	1	См. примечания	Включен в F46501
Волоконный наконечник загнутый 14га, 240 мм, изогнутая насадка	070600028	1	См. примечания	Включен в F46501
Волоконный наконечник загнутый 14га, 140 мм, прямая насадка	070600029	1	См. примечания	Включен в F46501
Волоконный наконечник загнутый 14га, 240 мм, прямая насадка	070600030	1	См. примечания	Включен в F46501
Стерилизационный лоток для набора жестких наконечников	070002186	1	См. примечания	Включена в F46501

НАИМЕНОВАНИЕ	КОД	СТАНДАРТНОЕ КОЛИЧЕСТВО	ЗАКАЗ	ПРИМЕЧАНИЯ
Щётка 890x1.7x25 мм для чистки волоконных наконечников	070002188	1	См. примечания	Включена в F46501
Другие жёсткие наконечники				
Волоконный наконечник прямой 230 мм с насадкой «лопатка»	070600009	1	Приобретается отдельно	
Волоконный наконечник 386 мм, изгиб 75.1 мм, с изгибом насадки 30.7 мм	070600010	1	Приобретается отдельно	
Волоконный наконечник прямой 290 мм, с насадкой «лопатка»	070600011	1	Приобретается отдельно	
Волоконный наконечник прямой 190 мм, с насадкой «лопатка»	070600012	1	Приобретается отдельно	
Волоконный наконечник 230 мм, изгиб под углом 35°, с насадкой «лопатка»	070600013	1	Приобретается отдельно	
Волоконный наконечник 240 мм, изгиб под углом 35°, радиус насадки 30.7 мм	070600014	1	Приобретается отдельно	
Волоконный наконечник 190 мм, изгиб под углом 35°, с насадкой «лопатка»	070600015	1	Приобретается отдельно	
Волоконный наконечник 190 мм, изгиб под углом 35°, радиус насадки 30.7, с насадкой «лопатка»	070600016	1	Приобретается отдельно	
Волоконный наконечник 60 мм, изгиб под углом 15°, с насадкой «лопатка»	070600017	1	Приобретается отдельно	
Волоконный наконечник 130 мм, изгиб под углом 15°, радиус насадки 30.7, с насадкой «лопатка»	070600018	1	Приобретается отдельно	

НАИМЕНОВАНИЕ	КОД	СТАНДАРТНОЕ КОЛИЧЕСТВО	ЗАКАЗ	ПРИМЕЧАНИЯ
Гибкие наконечники				
Набор гибких наконечников	F46601	1	Приобретается отдельно	Содержит 7 указанных ниже кодов
Волоконный наконечник 14га, 90 мм, гибкий	070600019	1	См. примечания	Включен в F46601
Волоконный наконечник 14га, 140 мм, гибкий	070600020	1	См. примечания	Включен в F46601
Волоконный наконечник 14га, 240 мм, гибкий	070600021	1	См. примечания	Включен в F46601
Волоконный наконечник 14га, 300 мм, гибкий	070600022	1	См. примечания	Включен в F46601
Приспособление для гибки гибких наконечников	070600032	1	См. примечания	Включен в F46601
Стерилизационный лоток для набора гибких наконечников	070002187	1	См. примечания	Включен в F46601
Щетка 890x1.7x25 мм для чистки волоконных наконечников	070002188	1	См. примечания	Включен в F46601

НАИМЕНОВАНИЕ	КОД	СТАНДАРТНОЕ КОЛИЧЕСТВО	ЗАКАЗ	ПРИМЕЧАНИЯ
Набор волоконных наконечников CO₂ лазера для лапароскопии в гинекологии:	F48301	1	Приобретается отдельно	Содержит 5 указанных ниже кодов
Волоконный наконечник 14ga, 400 мм, жёсткий, изгиб под углом 15°, с насадкой «лопатка»	070600033	1	См. примечания	Включен в F48301
Волоконный наконечник 14ga, 400 мм, жёсткий, с насадкой «лопатка»	070600008	1	См. примечания	Включен в F48301
Волоконный наконечник 340 мм, изгиб под углом 20°	070600007	1	См. примечания	Включен в F48301
Стерилизационный лоток для набора гинекологических наконечников	070002185	1	См. примечания	Включен в F48301
Щётка 890x1.7x25 мм для чистки волоконных наконечников	070002188	1	См. примечания	Включена в F48301
Другие волоконные наконечники CO₂ лазера для лапароскопии в гинекологии:				
Волоконный наконечник 340 мм, изгиб под углом 20°, с насадкой «лопатка»	070600006	1	Приобретается отдельно	
Набор для совместной работы с роботизированными установками (для <i>Da Vinci</i> код: 470006) <i>Для использования с иглодержателем робота</i>	F48401	1	Приобретается отдельно	Содержит 3 указанных ниже кода
Волокно в металлической оболочке для использования совместно с роботизированными системами, многократного применения	070600031	1	См. примечания	Включен в F48401
Стерилизационный лоток для волокна в металлической оболочке (и коротких наконечников)	070002184	1	См. примечания	Включен в F48401
Щётка 890x1.7x25 мм для чистки волоконных наконечников	070002188	1	См. примечания	Включена в F48401

НАИМЕНОВАНИЕ	КОД	СТАНДАРТНОЕ КОЛИЧЕСТВО	ЗАКАЗ	ПРИМЕЧАНИЯ
Другие принадлежности для волоконного CO₂ лазера				
Волоконный зонд направитель для лапароскопии 50/70 2.0 мм	070002191	1	Приобретается отдельно	Гибкая направляемая насадка «лопатка»
Резак для полого волокна	070002090	1	Приобретается отдельно	
Стриппер для полого волокна	070001567	1	Приобретается отдельно	
Стерилизационный лоток для набора жестких наконечников	070002186	1	Приобретается отдельно	
Стерилизационный лоток для набора гибких наконечников	070002187	1	Приобретается отдельно	
Стерилизационный лоток для набора гинекологических наконечников	070002185	1	Приобретается отдельно	
Стерилизационный лоток для волокна в металлической оболочке (и коротких наконечников)	070002184	1	Приобретается отдельно	
Щётка 890x1.7x25 мм для чистки волоконных наконечников	070002188	1	Приобретается отдельно	
14да силиконовые захватные устройства для оптоволоконных наконечников	070002189	1	Приобретается отдельно	
Дисковый воздушный фильтр Pure Flo 50 мм, стерильный	050502199	1	Приобретается отдельно	
Приспособление для гибки гибких наконечников	070600032	1	Приобретается отдельно	

1.8 Диодный лазер

Система SmartXide² может быть модернизирована в любой момент времени, добавлением диодного источника лазерного излучения.

- Диодный лазер мощностью 50 Вт, длина волны 980 нм
- Диодный лазер мощностью 30 Вт, длина волны 980 нм

Эти диодные лазеры имеют множество применений, особенно в ЛОР-хирургии.

Вместе с диодными лазерами компания DEKA может предоставить одноразовые и многоразовые оптические волокна, наконечники с канюлями и другие инструменты для работы с волокнами.



1.8.1 Оптические волокна

ДЕКА предлагает различные виды одноразовых или многоразовых волокон, различающихся по диаметру:

- волокно 200 мкм;
- волокно 300 мкм;
- волокно 400 мкм;
- волокно 500 мкм;
- волокно 600 мкм;

Все волокна изготовлены из кварца и имеют две пластиковые защитные трубки: тефлоновую трубку, которая начинается от элемента соединения лазера и покрывает волокно на протяжении первых 1,5 м; и кремниевую трубку, которая защищает оставшуюся часть волокна. Тефлоновая трубка более прочная и используется для защиты от ударов, а кремниевая более гибкая и обеспечивает свободу перемещения.

Многоразовые волокна можно стерилизовать паром до 10 раз. Каждое волокно имеет десять пронумерованных колец, что облегчает нумерацию количества стерилизаций.

Все волокна поставляются в двойном стерильном конверте, готовыми к использованию.



НАИМЕНОВАНИЕ	КОД	СТАНДАРТНОЕ КОЛИЧЕСТВО	ВКЛЮЧАЯ	ПРИМЕЧАНИЯ
Набор диодного лазера 50 Вт, 980 нм	F26201	1	Приобретается отдельно	Доступен только для версий системы SmartXide ² мощностью 60 Вт или 80 Вт. Включает: N74601+F27401
Набор диодного лазера 30 Вт, 980 нм	F262B1	1	Приобретается отдельно	Доступен для всех систем SmartXide ²
Диодный лазер 50 Вт 980 нм	N74601	1	См. примечания	Включен в F26201
Диодный лазер 30 Вт 980 нм	N746B1	1	См. примечания	Включен в F262B1
Принадлежности к диодному лазеру	F27401	1	См. примечания	Включен в F26201, F262A1, F262B1, F262C1
Наконечник диодного лазера	N10101	1	См. примечания	Включен в F27401
Стерильное оголенное волокно 200 мкм для диода с чипом	070200186	1	Приобретается отдельно	
Стерильное оголенное волокно 200 мкм для диода с чипом (10 использований)	070200187	1	Приобретается отдельно	
Стерильное оголенное волокно 300 мкм для диода с чипом	070200188	1	Приобретается отдельно	
Стерильное оголенное волокно 300 мкм для диода с чипом (10 использований)	070200189	1	Приобретается отдельно	
Стерильное оголенное волокно 400 мкм для диода с чипом	070200210	1	Приобретается отдельно	
Стерильное оголенное волокно 400 мкм для диода с чипом (10 использований)	070200211	1	Приобретается отдельно	
Стерильное оголенное волокно 500 мкм для диода с чипом	070200212	1	Приобретается отдельно	

НАИМЕНОВАНИЕ	КОД	СТАНДАРТНОЕ КОЛИЧЕСТВО	ВКЛЮЧАЯ	ПРИМЕЧАНИЯ
Стерильное оголенное волокно 500 мкм для диода с чипом (10 использований)	070200213	1	Приобретается отдельно	
Стерильное оголенное волокно 600 мкм для диода с чипом	070200190	1	Приобретается отдельно	
Стерильное оголенное волокно 600 мкм для диода с чипом (10 использований)	070200191	1	Приобретается отдельно	
Прямая канюля 1*100	04300018С	1	Приобретается отдельно	Канюля 1 мм (100 мм в длину). Только для волокна 300 мкм.
Прямая канюля 1*150	04300017С	1	Приобретается отдельно	Канюля 1 мм (150 мм в длину). Только для волокна 200/300 мкм.
Прямая канюля 1*200	04300019С	1	Приобретается отдельно	Канюля 1 мм (200 мм в длину). Только для волокна 200/300 мкм.
Прямая канюля 1*250	04300020С	1	Приобретается отдельно	Канюля 1 мм (250 мм в длину). Только для волокна 200/300 мкм.
Прямая канюля 1.4*100	04300024С	1	Приобретается отдельно	Канюля 1.4 мм (100 мм в длину). Для волокна 600 мкм.
Прямая канюля 1.4*150	04300022С	1	Приобретается отдельно	Канюля 1.4 мм (150 мм в длину). Для волокна 600 мкм.
Прямая канюля 1.4*200	04300025С	1	Приобретается отдельно	Канюля 1.4 мм (200 мм в длину). Для волокна 600 мкм.
Прямая канюля 1.4*250	04300023С	1	Приобретается отдельно	Канюля 1.4 мм (250 мм в длину). Для волокна 600 мкм.
Волоконный вывод и держатель наконечника	N50001	1	Приобретается отдельно	
Волоконный вывод, проходящий через отверстие	04244070А	1	Приобретается отдельно	

